

Прага 5 - район Стодулки

«Южная панорама»

D 040

Квартира номер

1-комн.

Планировка

30,60 м²

Внутренняя жилая площадь

4 этаж

этаж

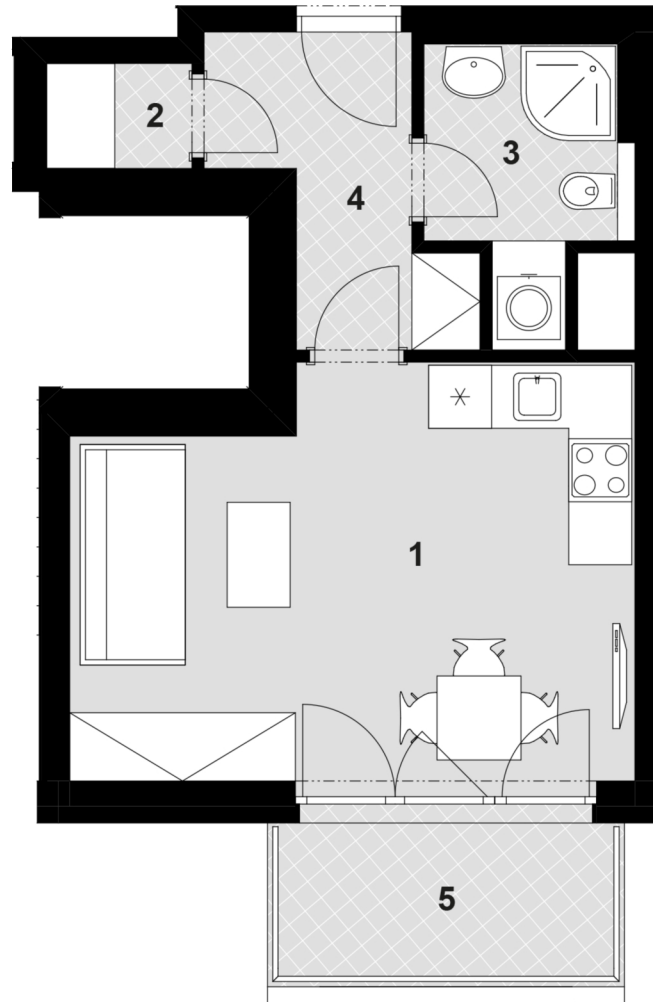
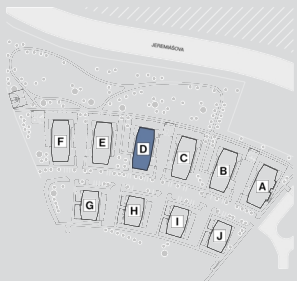
Вид дома с обозначением этажей



План этажей



Ситуационный план местности



Цена по системе ALL INCLUSIVE

3 240 240 ч. крон вкл. НДС

(2 817 600 ч. крон без НДС)

Цена внутренней жилой площади

92 000 ч. крон/м² вкл. НДС (80 000 ч. крон/м² без НДС)

Цены ALL INCLUSIVE включают НДС, высокий уровень внутренней отделки KOMFORT, продленную гарантию качества, дополнительные элементы отделки за доплату, парковочное место, балконы, террасы и палисадники.

Дополнительные элементы

5 290 ч. крон вкл. НДС (4 600 ч. крон без НДС)

В итоговую цену уже включено.

Базовая информация

Энергетический класс	B
Срок сдачи	leden 2019
Состояние строительства	в процессе строительства

Номер	Название комнаты	Площадь
1	Гостиная с кухней	20,2 м ²
2	Кладовая	1,4 м ²
3	Ванная комната с туалетом	4,0 м ²
4	Прихожая	5,0 м ²
Внутренняя жилая площадь		30,60 м ²
Общая площадь		32,70 м ²
5	Балкон	5,8 м ²
Кладовки		-
Парковочное места		PS29 (ПЭ1)

Состояние продаж к 22.3.2018

Приведённые изображения (прежде всего планы и проект оборудования интерьера) носят иллюстративный характер и не должны полностью соответствовать строительно-техническому решению квартиры. Изображённое оборудование не является частью поставки. Точный объём поставки указан в договоре. Приведённые цены действительны при выборе т.н. Базовой программы финансирования. В случае, если клиент выберет т.н. Ипотечную программу финансирования или Индивидуальную программу финансирования, покупная цена может быть более высокой.