

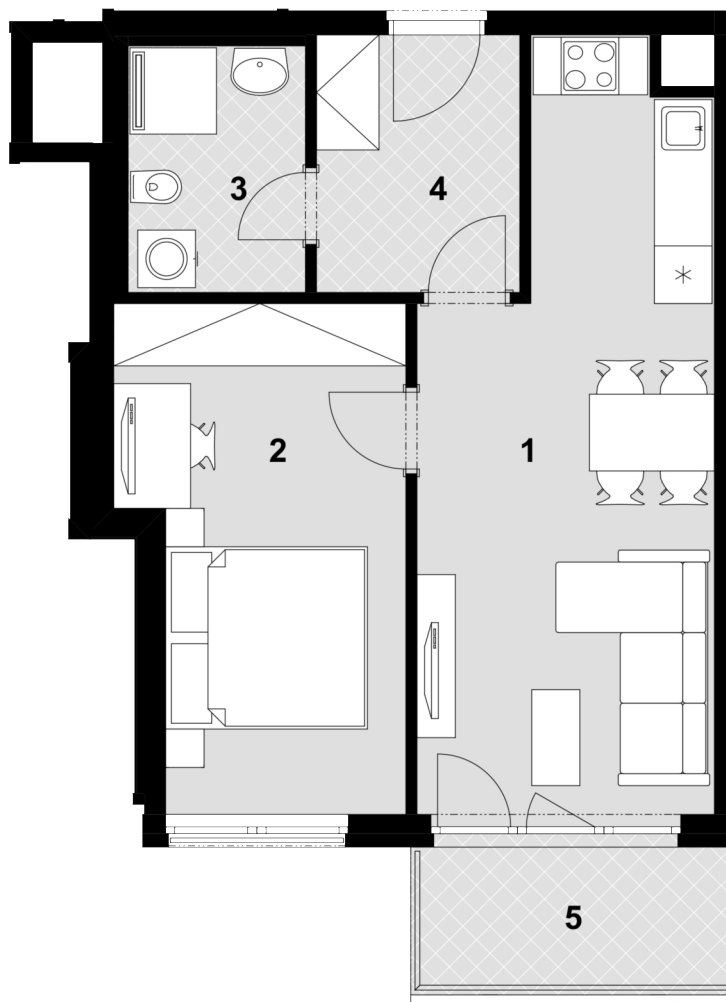
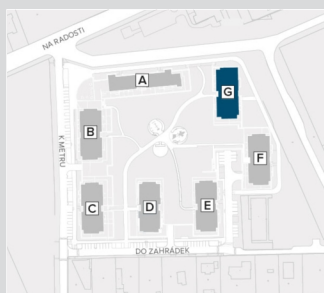
Вид дома с обозначением этажей



План этажей



Ситуационный план местности



**Цена по системе ALL INCLUSIVE**

**4 905 900 ч. крон вкл. НДС**

**Цена внутренней жилой площади**

**89 700 ч. крон/м<sup>2</sup> вкл. НДС**

Цены ALL INCLUSIVE включают НДС, высокий уровень внутренней отделки KOMFORT, продленную гарантию качества, дополнительные элементы отделки за доплату, парковочное место, балконы, террасы и палисадники.

**Дополнительные элементы**

-

В итоговую цену уже включено.

**Базовая информация**

Энергетический класс	B
Срок сдачи	prosinec 2021
Состояние строительства	в процессе строительства
Ориентация комнат	B

Номер	Название комнаты	Площадь
1	Гостиная с кухней	21,6 м <sup>2</sup>
2	Комната	14,2 м <sup>2</sup>
3	Ванная комната с туалетом	4,6 м <sup>2</sup>
4	Прихожая	5,6 м <sup>2</sup>
<b>Внутренняя жилая площадь</b>		<b>46,00 м<sup>2</sup></b>
<b>Общая площадь</b>		<b>49,80 м<sup>2</sup></b>
5	Балкон	5,5 м <sup>2</sup>
<b>Кладовки</b>		<b>S85 (ПЭ1; 7.1 м<sup>2</sup>)</b>
<b>Парковочное места</b>		<b>P60 (ПЭ1)</b>

Состояние продаж к 20.4.2020

CZECH REAL ESTATE  
Тел: +420 773 249 421  
[www.ru.cz-estate.cz](http://www.ru.cz-estate.cz)

Приведённые изображения (прежде всего планы и проект оборудования интерьера) носят иллюстративный характер и не должны полностью соответствовать строительно-техническому решению квартиры. Изображённое оборудование не является частью поставки. Точный объём поставки указан в договоре. Приведённые цены действительны при выборе т.н. базовой программы финансирования. В случае, если клиент выберет т.н. ипотечную программу финансирования или индивидуальную программу финансирования, покупная цена может быть более высокой.