

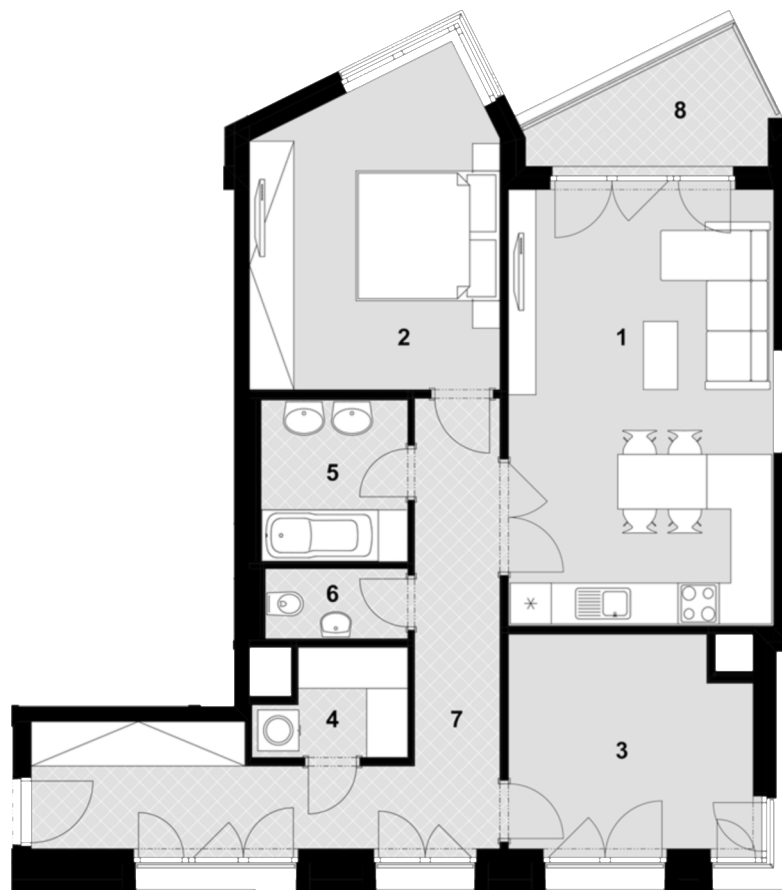
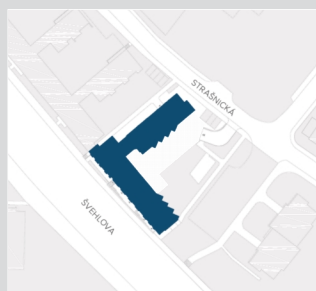
Вид дома с обозначением этажей



План этажей



Ситуационный план местности



**Цена по системе ALL INCLUSIVE**

**7 604 260 ч. крон вкл. НДС**

**Цена внутренней жилой площади**

**87 400 ч. крон/м<sup>2</sup> вкл. НДС**

Цены ALL INCLUSIVE включают НДС, высокий уровень внутренней отделки KOMFORT, продленную гарантию качества, дополнительные элементы отделки за доплату, парковочное место, балконы, террасы и палисадники.

**Дополнительные элементы**

-

В итоговую цену уже включено.

**Базовая информация**

Энергетический класс	B
Срок сдачи	červen 2022
Состояние строительства	в процессе строительства - на стад
Ориентация комнат	ЮВ ЮЗ СВ

Номер	Название комнаты	Площадь
1	Гостиная с кухней	24,7 м <sup>2</sup>
2	Комната	15,8 м <sup>2</sup>
3	Помещение для хобби	10,9 м <sup>2</sup>
4	Кладовая	3,1 м <sup>2</sup>
5	Ванная комната	4,9 м <sup>2</sup>
6	Санузел	2,0 м <sup>2</sup>
7	Прихожая	17,5 м <sup>2</sup>
<b>Внутренняя жилая площадь</b>		<b>78,90 м<sup>2</sup></b>
<b>Общая площадь</b>		<b>84,60 м<sup>2</sup></b>
8	Балкон	5,5 м <sup>2</sup>
<b>Кладовки</b>		<b>S42 (ПЭ1; 3.7 м<sup>2</sup>)</b>
<b>Парковочное места</b>		<b>P47 (ПЭ1)</b>

Вид дома с обозначением этажей

0

Приведённые изображения (прежде всего планы и проект оборудования интерьера) носят иллюстративный характер и не должны полностью соответствовать строительно-техническому решению квартиры. Изображённое оборудование не является частью поставки. Точный объём поставки указан в договоре. Приведённые цены действительны при выборе т.н. базовой программы финансирования. В случае, если клиент выберет т.н. ипотечную программу финансирования или индивидуальную программу финансирования, покупная цена может быть более высокой.

Состояние продаж к 20.4.2020

CZECH REAL ESTATE  
Тел: +420 773 249 421  
[www.ru.cz-estate.cz](http://www.ru.cz-estate.cz)